

LA FIBRE OPTIQUE ENTREPRISE



Un projet porté par



SERVICES

OPÉRATEURS COMMERCIAUX

La présence des opérateurs commerciaux sur les réseaux dépend de leur stratégie commerciale.

commercialisent le réseau auprès des entreprises

Pour choisir l'offre la plus adaptée aux besoins de votre entreprise, il est nécessaire d'identifier vos besoins actuels et à venir.

- Types d'équipements communiquant avec l'extérieur : central téléphonique, mobiles, ordinateurs etc.
- Niveau de qualité de service : disponibilité, garantie de rétablissement etc.
- Volumétrie d'appels et de données, débit nécessaire etc.
- Niveau de sécurité attendu : fiabilité, protection des données etc.



Pour en savoir plus, connectez-vous sur notre site : www.valdoisefibre.fr rubrique « entreprises » et télécharger le guide pédagogique de l'ARCEP.

INFRASTRUCTURE

VAL D'OISE FIBRE

Filiale de LUMIÈRE

Conçoit, construit et exploite le réseau d'initiative publique ouvre et commercialise le réseau

Val d'Oise Fibre est l'opérateur d'infrastructures, déployant un réseau fibre ouvert permettant aux opérateurs commerciaux de proposer leurs services répondant à tous vos usages.

USAGES ET AVANTAGES

Le réseau Très Haut Débit, fiable et sécurisé déployé sur 100 % de votre territoire répond à tous vos besoins quelles que soient votre activité et votre taille.

Fourniture de services Internet à THD

Des débits symétriques et garantis jusqu'à 2 Gbits.

Fourniture de service voix (VoIP)

Diminution des coûts, fonctionnalités plus simplifiées, outils de communication mutualisés et sécurisés.

Mise en place d'une couverture wifi

Une connexion partagée plus fluide et plus rapide avec l'ensemble de vos collaborateurs.

Support au développement de nouvelles organisations de travail - Travail collaboratif en réseau, Télétravail, Visioconférence HD -

Une connexion où que vous soyez, un gain de temps, plus de flexibilité, plus d'efficacité dans votre communication.

Accès à des services de Cloud Computing : Transmission en temps réel des données, accès et stockage à des données volumineuses, sauvegarde à distance.

Gain de temps et optimisation des services.

Développement de nouveaux usages E-santé, e-agriculture, e-artisanat etc.

Amélioration et optimisation de vos outils de travail. Réduction des coûts.

COMMENT SE DÉROULE LE RACCORDEMENT À LA FIBRE OPTIQUE ?

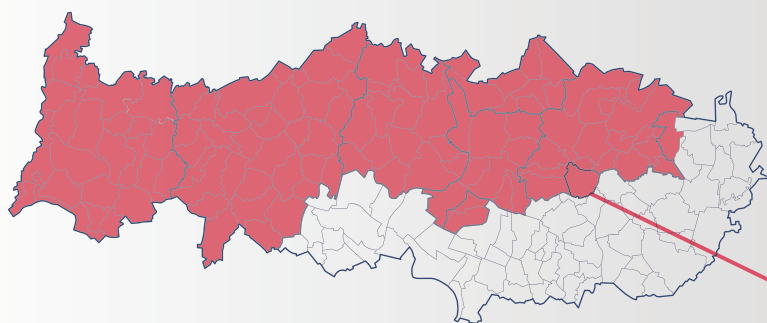
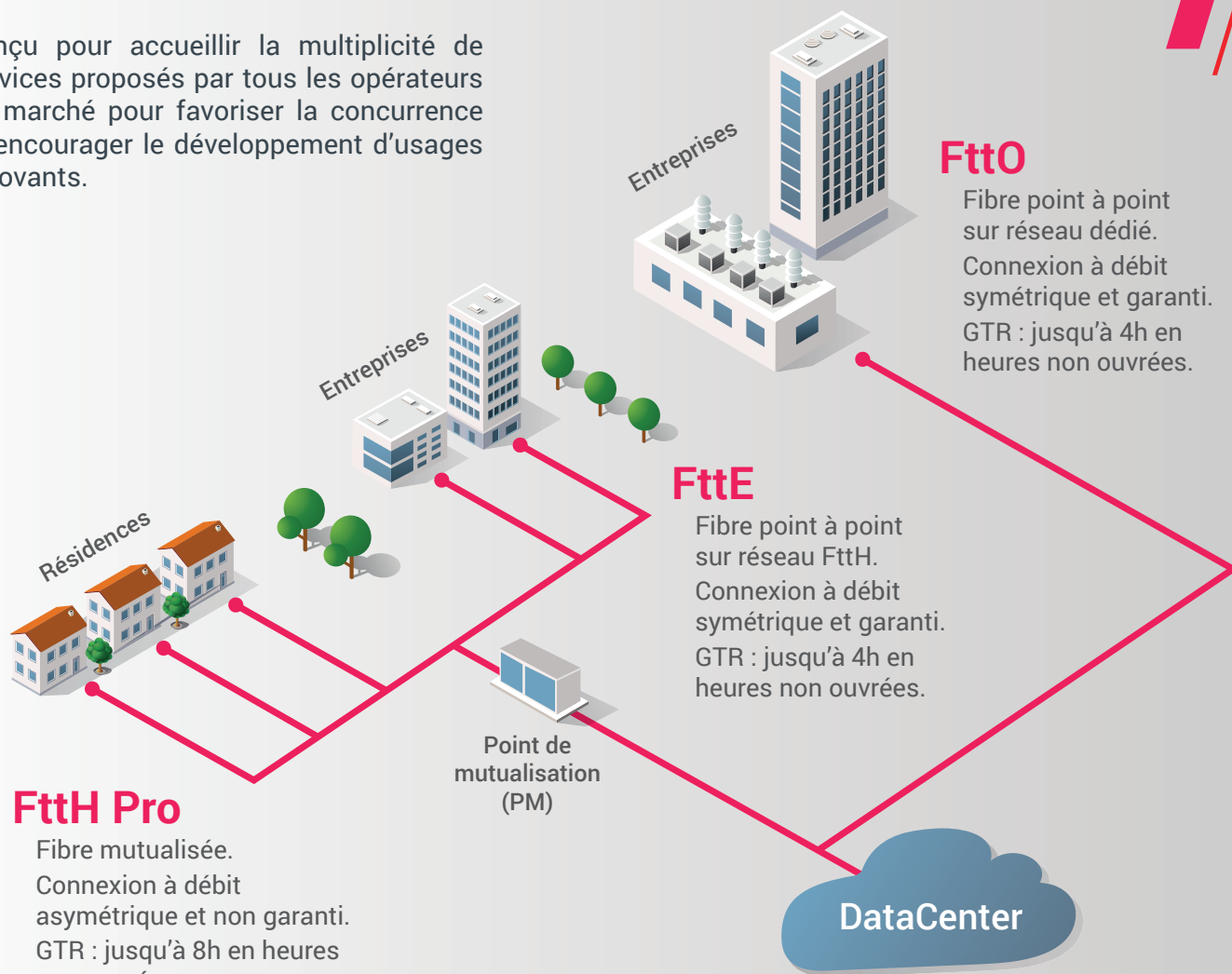
Le raccordement en fibre optique de votre entreprise peut être réalisé soit :

- En mobilisant une infrastructure existante.
- En tirant le câble de fibre optique depuis la rue jusqu'à votre local technique de votre entreprise et d'installer l'équipement d'accès aux services permettant de fournir la connectivité au réseau.
- En configurant notre réseau pour fournir le débit souhaité.

L'opérateur peut ainsi activer les services demandés.

LE RÉSEAU VAL D'OISE FIBRE

Conçu pour accueillir la multiplicité de services proposés par tous les opérateurs du marché pour favoriser la concurrence et encourager le développement d'usages innovants.



Le réseau Val d'Oise Fibre couvre 116 communes.

TESTEZ VOTRE ÉLIGIBILITÉ

Notre outil d'éligibilité vous permet de savoir si les opérateurs proposent déjà des offres d'abonnement à votre adresse.

NOS ÉQUIPES SONT À VOTRE DISPOSITION

Pour mieux vous orienter, complétez le formulaire de qualification de vos besoins via notre outil d'éligibilité sur www.valdoisefibre.fr